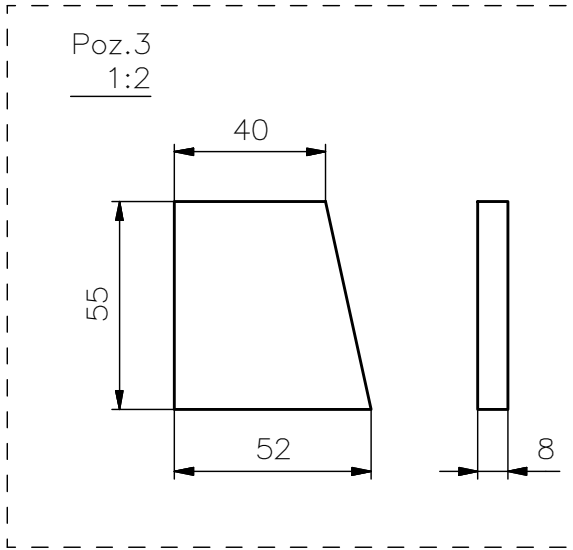
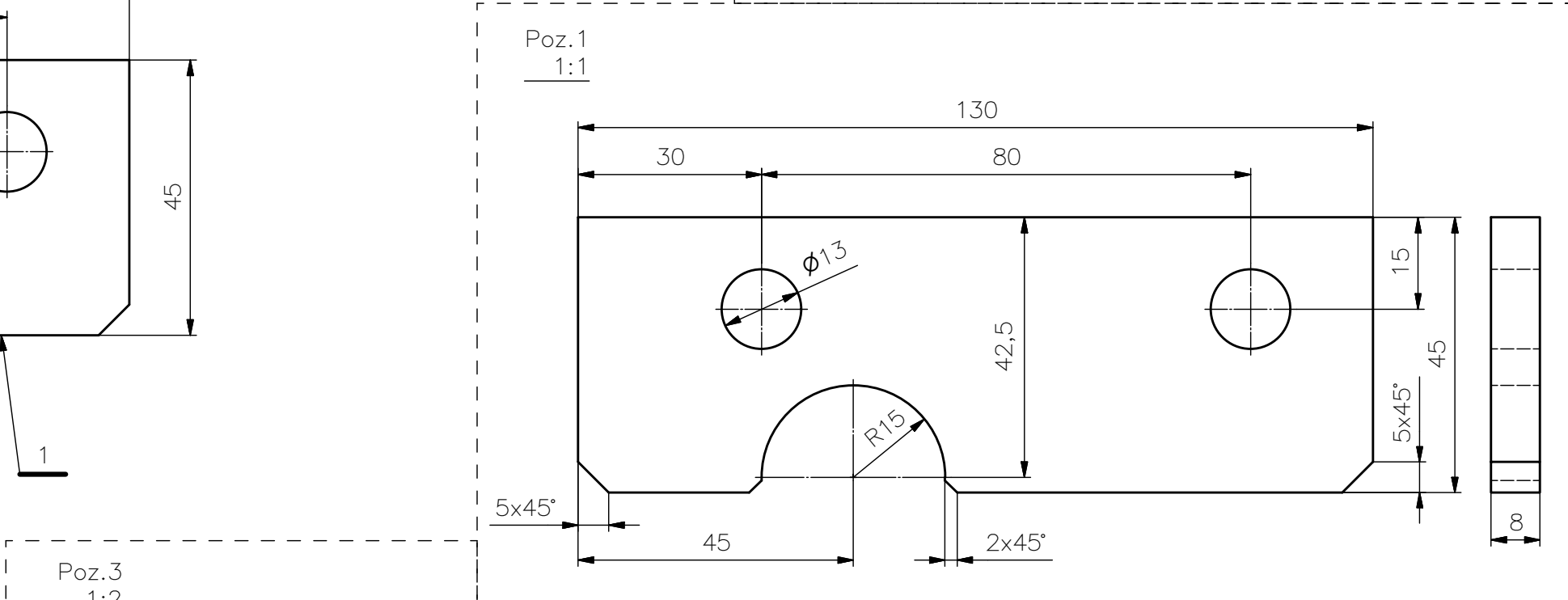



Uwaga:
1. Załamać ostre krawędzie
2. Poziom jakości wg PN-EN ISO 5817 Klasa C
3. Tolerancje ogólne
dot. konstrukcji spawanych wg PN-EN ISO 13920 Kalsa BF
4. Malować



3	002-305.03		Blacha x8x52-55	2	18G2A	0,16		
2	002-305.02		Blacha x12x60-80	1	18G2A	0,44		
1	002-305.01		Blacha x8x45-130	1	18G2A	0,32		
Poz	Nr rys/Norma	REW	Wyszczególnienie		Ilość	Materiał	Masa [kg]	Uwagi
Konstruował	Nazwisko	2018-05-22			1. Wielkości nietolerowane wykonać w klasie mK (średniokładna) wg ISO 2768 2. Przygotowanie spoin, powierzchni i krawędzi - kl. P2 wg PN-EN ISO 8501-3 Rzutowanie 			
Kreślił		2018-05-22	Podpis					
Sprawdził								
Zatwierdził								
Podziałka	Format	Arkusz	Tytuł			Nr rysunku		
1:1	A3	1/1	Wspornik blokady prawy			002-305.00		
			Masa	1,08 kg	Materiał		Norma	